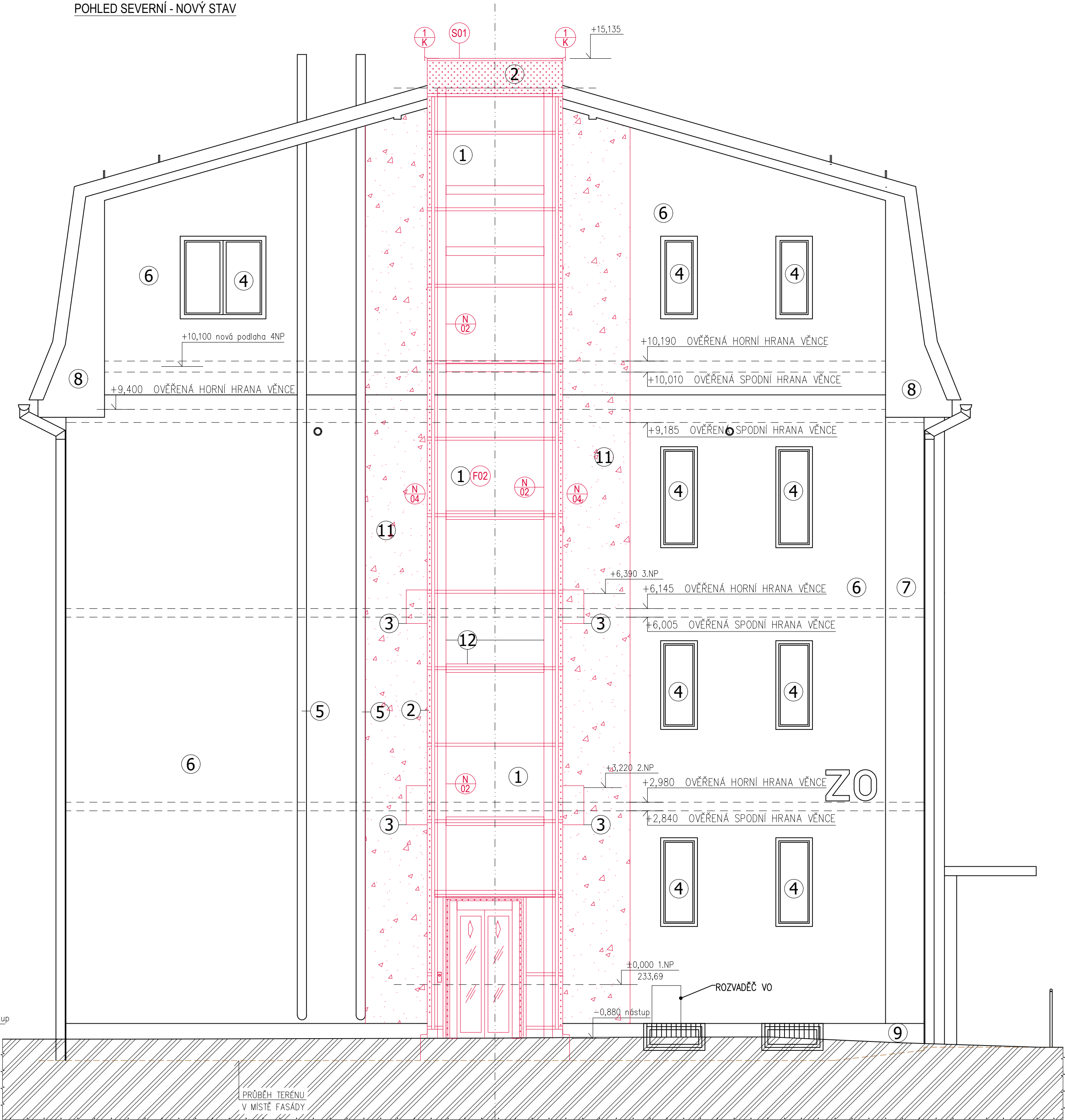
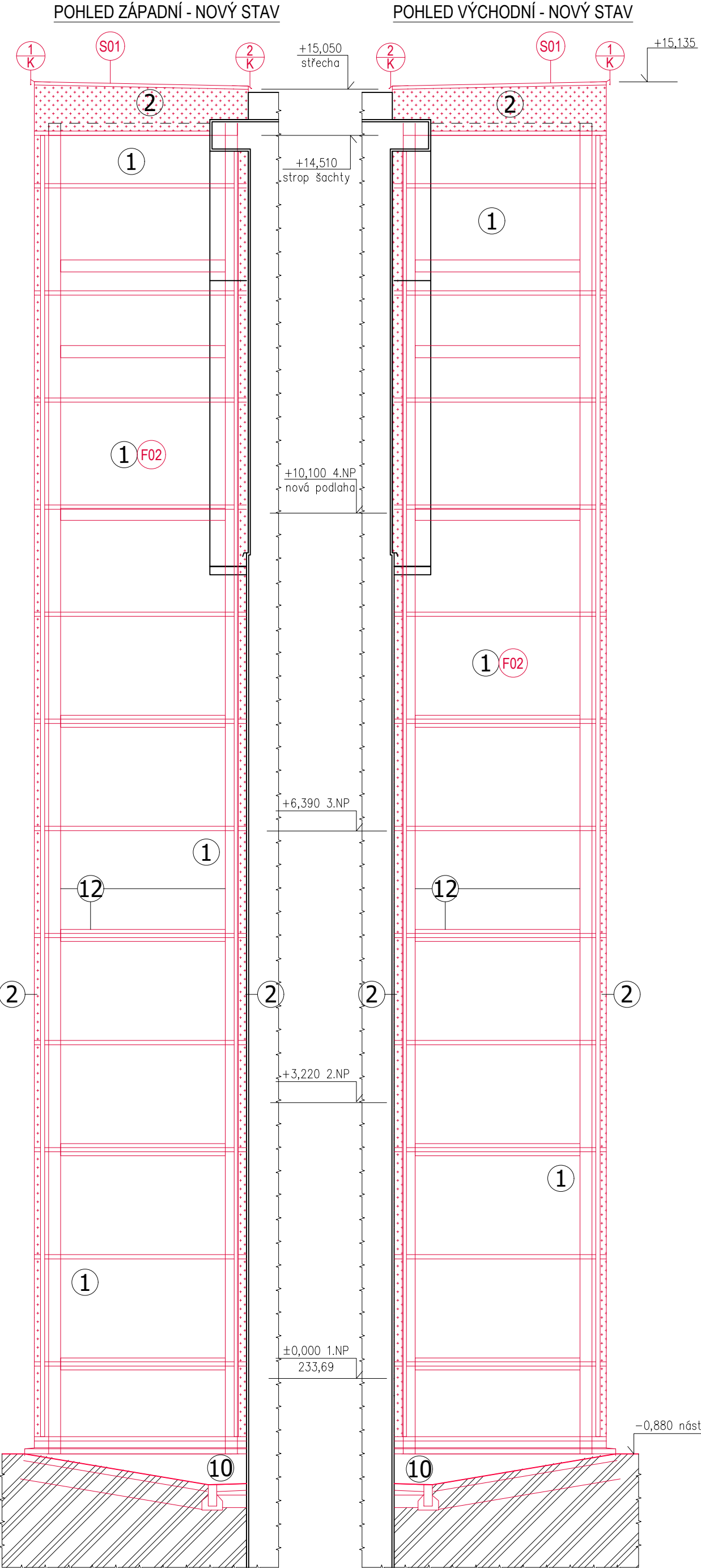


STAVEBNÍ POHLEDY



LEGENDA MATERIÁLŮ

- 1 HLINIKOVÁ SLOUPKO-PRŮČKOVÁ PROSKLENÁ FASÁDA:  
– AL-PROFILY VNITŘNÍ STŘÍBRNÁ RAL9006,  
– VNĚJŠÍ LÚSTY ZELENÁ DLE STÁVAJÍCÍHO POPLAST. PLECHU  
– IZOLAČNÍ DVOJSKLO ČÍRE
- 2 POPLASTOVANÝ PLECH ZELENÁ DLE STÁVAJÍCÍHO ODSTŮNU –  
– NUTNO VZORKOVAT
- 3 ETICS DOPLNĚNÍ A OPRAVA  
–LEPIČI A STĚRKOVACÍ HMOTA TL. 5mm  
–FASÁDNÍ DESKY Z EPS 70F TL. 150mm  
–LEPIČI A STĚRKOVACÍ HMOTA S VLOŽENOU ARMOVACÍ  
TKANINOU, TL. 5mm  
–TENKOVŘSTVÁ SILIKÁTOVÁ OMÍTKA TMAVĚ ZELENÁ DLE  
STÁVAJÍCÍHO ODSTŮNU – NUTNO VZORKOVAT, TL. 2mm  
PLOCHA CELKEM 35m2
- 4 STÁVAJÍCÍ OKNA BÍLÉ RÁMY PLASTOVÉ
- 5 STÁVAJÍCÍ NEREZOVÉ KOMINY
- 6 STÁVAJÍCÍ ETICS EPS 70F TL. 150mm–SILIKÁTOVÁ OMÍTKA SVĚTLÉ ZELENÁ
- 7 STÁVAJÍCÍ ETICS EPS 70F TL. 150mm–SILIKÁTOVÁ OMÍTKA TMAVĚ ZELENÁ
- 8 STÁVAJÍCÍ DŘEVĚNÉ BEDNĚNÍ SVĚTLÉ ZELENÁ
- 9 STÁVAJÍCÍ MOZAIKOVÁ OMÍTKA (ZELENÁ+ŠEDA) – NUTNO  
VZORKOVAT
- 10 NOVÁ MOZAIKOVÁ OMÍTKA – ODSTIN DLE STÁVAJÍCÍHO SOKLU  
– NUTNO VZORKOVAT
- 11 NOVÁ SILIKÁTOVÁ OMÍTKA TMAVĚ ZELENÁ DLE STÁVAJÍCÍHO  
ODSTŮNU – NUTNO VZORKOVAT  
VČETNĚ VLOŽENÍ DILATAČNÍHO PROFILU MEZI NOVOU A  
STÁVAJÍCÍ FASÁDU
- 12 VNITŘNÍ OCELOVÁ KONSTRUKCE NATĚR STŘÍBRNÁ RAL 9006

POZNÁMKA - OBECNĚ

1. PŘED ZAPOČETÍM STAVEBNÍCH PRACÍ NA STAVBĚ JE NUTNÉ PROVĚST PRACOVNÍ  
SCHŮZKU ZA PŘÍTOMNOSTI INVESTORA, DODAVATELE A ARCHITEKTA S CÍLEM VYJASNĚNÍ  
VŠECH POSTUPŮ A ZÁMĚRŮ PROJEKTU.
2. NA STAVBĚ BUDOU POUŽITY JEN TAKOVÉ MATERIÁLY, KTERÉ JSOU ATESTOVÁNY A JSOU  
CERTIFIKOVÁNY
3. VZHLEDN K TOMU, ŽE SE JEDNÁ O REKONSTRUOVANÝ OBJEKT, MŮŽE V. PRŮBĚHU  
STAVEBNÍCH PRACÍ DOJÍT K ODCHYLCE OD PROJEKTU. V TAKOVÉM PŘÍPADĚ JE  
DODAVATEL STAVBY POVINEN NEPRODLENĚ INFORMOVAT GP A INVESTORA A  
NEPOKRACOVAT V PŘÍSLUŠNÉ PRACI DO DOBY JEJICH ROZHODNUTÍ.
4. ZMĚNY STAVBY OPROTI PROJEKTU LZE PROVĚST JEN NA ZÁKLADĚ PÍSEMNÉHO SOUHLASU  
INVESTORA A PROJEKTANTA A PODLE ŘÁDNÉ PROJEKTOVÉ DOKUMENTACE.
5. VEŠKERÉ MATERIÁLY UVEDENÉ V PROJEKTU JSOU ORIENTAČNÍ A DODAVATEL JE POVINEN  
POUŽIT MATERIÁLY STEJNÉ NEBO LEPŠÍ KVALITY NEŽ JE UVEDENO V PROJEKTU. POKUD  
JE POŽADOVÁNA ZAMĚNA JE POTŘEBA KONSULTACE S GP.
6. PŘED OBJEDNÁNÍM VÝROBKŮ PSV JE NUTNO NA STAVBĚ ZAMĚRIT PŘESNÉ ROZMĚRY.  
UVEDENÉ ROZMĚRY, TVARY, DÉLKY A POČTY VE VÝPISECH JSOU POUZE ORIENTAČNÍ.
7. SOUČÁSTI DOKUMENTACE STAVBY JSOU DÍLČI PROJEKTY STAVBY JAKO POŽÁRNĚ  
BEZPEČNOSTNÍ ŘEŠENÍ STAVBY, PROJEKTY ZDRAVOTECHNICKÝCH INSTALACÍ, STATIKA,  
PROJEKT ELEKTRO A.T.D. NUTNO NASTUDOVAT DODAVATELSKOU FIRMOU A V PŘÍPADĚ  
NUTNOSTI KONSULTOVAT S PROJEKTANTEM!!
8. KOTVENÍ VÝTAHOVÉ ŠACHTY JE BLÍŽE POPSÁNO V ČÁSTI D.1.2 – STAVEBNĚ  
KONSTRUKČNÍ ŘEŠENÍ

LEGENDA NOVÝCH KONSTRUKCÍ A PRACÍ

- N 01 NOVÁ ŽELEZOBETONOVÁ DESKA TL. 500 mm VÝTAHOVÉ ŠACHTY A  
OBVODOVÉ STĚNY DOJEZDU ŠACHTY TL. 250 mm, VYZTUŽENÍ DLE  
STATICKÉHO VÝPOČTU.
- N 02 NOVÁ OCELOVÁ KONSTRUKCE VÝTAHU NAVRŽENA Z UZAVŘENÝCH  
OCELOVÝCH PROFILŮ, KOTVENÍ DO ŽB ZÁKLADOVÉ KONSTRUKCE A  
STÁVAJÍCÍCH ŽB VĚNŮ V JEDNOTLIVÝCH PODLAŽÍCH, VIZ STATICKÝ  
VÝPOČET
- N 03 PROVEDENÍ NOVÝCH VNITŘNÍCH OMÍTEK JÁDROVÝCH SE ŠTUKEM V  
DOTČENÝCH PLOCHÁCH VČETNĚ DVOJNÁSOBNÉ MALBY, V MÍSTECH S  
KERAMICKÝM OBKLADEM BUDE DOPLNĚN OBKLAD STEJNÝ NEBO  
OBDOBŇY JAKO STÁVAJÍCÍ
- N 04 PROVEDENÍ OPRAVY KONTAKTNÍHO ZATEPLOVACÍHO SYSTÉMU Z EPS TL.  
150mm, LEPIČI A STĚRKOVACÍ HMOTA S ARMOVACÍ TKANINOU A  
SILIKONOVOU TENKOVŘSTVOU OMÍTKOU + DILATACE OD STÁVAJÍCÍ FASÁDY
- N 05 NOVÁ NAŠLAPNÁ VRSTVA PODLAHY Z KERAMICKÉ DLAŽBY
- N 06 ZPĚTNÉ POLOŽENÍ ZÁMKOVÉ DLAŽBY KOLEM OBJEKTU A VEŘEJNEHO  
CHODNIKU V PLOŠE CCA 24m2, VČETNĚ PODKLADNÍCH VRSTEV (PODSYP Z  
DRCENÉHO KAMENIV FR. 4–8mm TL. 50 mm, ŠTĚRKODRŤ FR. 8–32mm  
TL. 250mm.
- N 07 POLOŽENÍ NOVÉ ZÁMKOVÉ DLAŽBY KOLEM VÝTAHOVÉ ŠACHTY A JAKO  
NÁSTUPNÍ PLOCHA MEZI VÝTAHEM A VEŘEJNÝM CHODNIKEM, VČETNĚ  
PODKLADNÍCH VRSTEV (PODSYP Z DRCENÉHO KAMENIV FR. 4–8mm TL. 50  
mm, ŠTĚRKODRŤ FR. 8–32mm TL. 250mm.
- N 08 NOVÁ SKLADBA PODLAHY Z FINÁLNÍ VRSTVOU Z BETONOVÉ MAZANINY  
TL.100mm, VČETNĚ ZPĚTNÉHO PROVEDENÉ PŮVODNÍ SKLADBY (ODHAD:  
ZÁSYP, PODKLADNÍ BETON 150mm, ASFALTOVÉ PÁSY)
- N 09 ZAZDĚNÍ OKENNÍHO OTVORU POMOČÍ PLYNOSILIKÁTOVÝCH TVÁRNIC.  
PROKOTVENÍ S PŮVODNÍM ZDÍVEM POMOCÍ NEREZOVÝCH PÁSKŮ  
VKLÁDANÝCH DO LOŽNÝCH SPÁR
- N 10 ZPĚTNÁ POKLÁDKA PŮVODNÍ SKLADBY ZATEPLENÍ PODLAHY PŮDY V  
DANÉM ROZSAHU S DOPLNĚNÍM EPS TRÁMKŮ A PRKENNÝ ZÁKLOP V  
DANÉM ROZSAHU
- N 11 MONTÁŽ NOVÉHO DŘEVĚNÉHO SCHODIŠTĚ 3x150x300mm
- N 12 OPLÁŠTĚNÍ VÝTAHOVÉ ŠACHTY POMOCÍ SLOUPKO PRŮČKOVÉ FASÁDY  
POMOČÍ IZOLAČNÍHO DVOJSKLA DODÁVKA VČETNĚ SYSTÉMOVÉHO  
OPLECHOVÁNÍ SOKLU A HORNÍ ČÁSTI ŠACHTY DLE ZVOLENÉHO  
DODAVATELE
- N 13 LOKÁLNÍ ZAPRAVENÍ STÁVAJÍCÍ PODLAHY KERAMICKÉ DLAŽBY
- N 14 ZÁSYP VÝKOPU PO PROVEDENÍ SPODNÍ STAVBY VÝTAHOVÉ ŠACHTY –  
POSTUPNÝ ZÁSYP, HUTNĚNÍ MAX PO 300 mm
- N 15 MONOLITICKÁ DOBETONÁVKA VYZTUŽENÁ KARI SITI Ø6 100/100mm  
NAPOJENÍ NA STÁVAJÍCÍ ŽB STROP POMOCÍ NAVRTANÝCH TRNŮ ØR6 PO  
CCA 200mm DO HLUBOKY MIN. 200mm NA CHEMICKOU KOTVU. TLOUŠŤKA  
DOBETONÁVKY BUDE STEJNÁ JAKO TLOUŠŤKA OKOLNÍCH STROPNÍCH  
KONSTRUKCÍ
- N 16 PROVEDENÍ KOTVENÍ VÝTAHOVÉ ŠACHTY VIZ D.1.2. – STAVEBNĚ  
KONSTRUKČNÍ ŘEŠENÍ

POLOHOVÝ SYSTÉM: S–UTSK		VÝŠKOVÝ SYSTÉM: Bpv	
±0,000 = ČISTÁ PODLAHA 1.NP = 233,690 m n.m. Bpv		Tato dokumentace je určena pro provádění stavby a nenahrazuje dílenskou, výrobní nebo montážní dokumentaci. Projektant nenese odpovědnost při použití na jiný, než uvedený účel. Při jakémkoliv nesouladu projektu se skutečností nutno konzultovat s projektantem.	
INVESTOR/CLIENT: Ostravská univerzita Dvořákova 7 701 03 Ostrava 1		GENERALNÍ PROJEKTANT/GENERAL DESIGNER: STAV MORAVIA spol. s r.o Jiráská 570/30 Ostrava 1, 702 00 IČ: 479 77 655	
ZPRACOVATEL PROJEKTOVÉ ČÁSTI/AUTHOR OF DESIGN SECTION: STAV MORAVIA spol. s r.o   Jiráská 570/30 Ostrava 1, 702 00   IČ: 479 77 655			
ZODPOVĚDNÝ PROJEKTANT/AUTHORIZED DESIGNER: ING. TOMAŠ ŠAFRANEC TEL: (+420 775 024 774) ČKAIT – OBOR IP00 – Č. 1104564		HLAVNÍ INŽENÝR PROJEKTU/CHIEF PROJECT ENGINEER: ING. MAREK SZOTKOWSKI TEL: (+420 603 934 281)	
MÍSTO AKCE/REGION: Syllabova 2883/19 Ostrava-Vítkovice, 703 00, p.č. 460/100, 460/62, 460/124, 460/125 a p.č. st. 4972 v k.ú. Zábřeh–VŽ [714089]		KRESLIL/DESIGNER: ING. MAREK SZOTKOWSKI	
AKCE/PROJECT: LF - PŘÍSTAVBA VÝTAHU, OBJEKT ZO, SYLLABOVA 19		DATUM/DATE: 02/2025 FORMÁT VÝKRESU/FORMAT: 420 x 740 MĚŘÍTKO/SCALE: 1:50	
OBSAH/CONTENT : D.1.1 – Architektonicko–stavební část		STUPĚŇ PD/LEVEL: DPS	
ST.OBJEKT/BUILD.OBJECT : SO.01 – Výťah		ČÁST DOKUM./PART: Č. VÝKR./NUMBER: D.1.1 13	
NÁZEV VÝKRESU/DRAWING: POHLEDY – NOVÝ STAV			